



RADIALL
Département COAXIAL

NOTICE TECHNIQUE
TECHNICAL DATA

101. Rue Philibert Hoffmann
Zone Industrielle Ouest
93116 - ROSNY-SOUS-BOIS
Téléphone : 854-80-40

TITRE
EMBASE A PLATINE TRON.
Ø 0,5 MM - JOINT EMI

TITLE
TRUNC. FLANGE RECEPT.
with EMI GASKET - .018" DIA

R 125 465 010

Série **SMA**

NORMALISATION

IEC

CECC

MIL

C39012

SPECIFICATIONS

CABLES

CABLES

CARACTERISTIQUES

Impéd. caract. : **50 Ω** Nominal imp.
Fréq. d'utilisat : **DC-18 GHz** Freq. range
R.O.S. : **1,10 + 0,01 f *** V.S.W.R.
Tension tenue : **1000 v eff.** Proof. voltage

PROPERTIES

Catégorie climatique : **-65°C +125°C** Climatic range
Tenue : Axiale avant }
cont. cent : Axiale 2 sens } *In. cont.*
 Rotation } *motion*
 Immobil. totale }

CONSTRUCTION

Revêtement c masse : **Or**
Revêtement corps : **Or**
Revêt. cont. cent. : **Or**

Masse plating : **gold**
Body plating : **gold**
Inner contact : **gold**

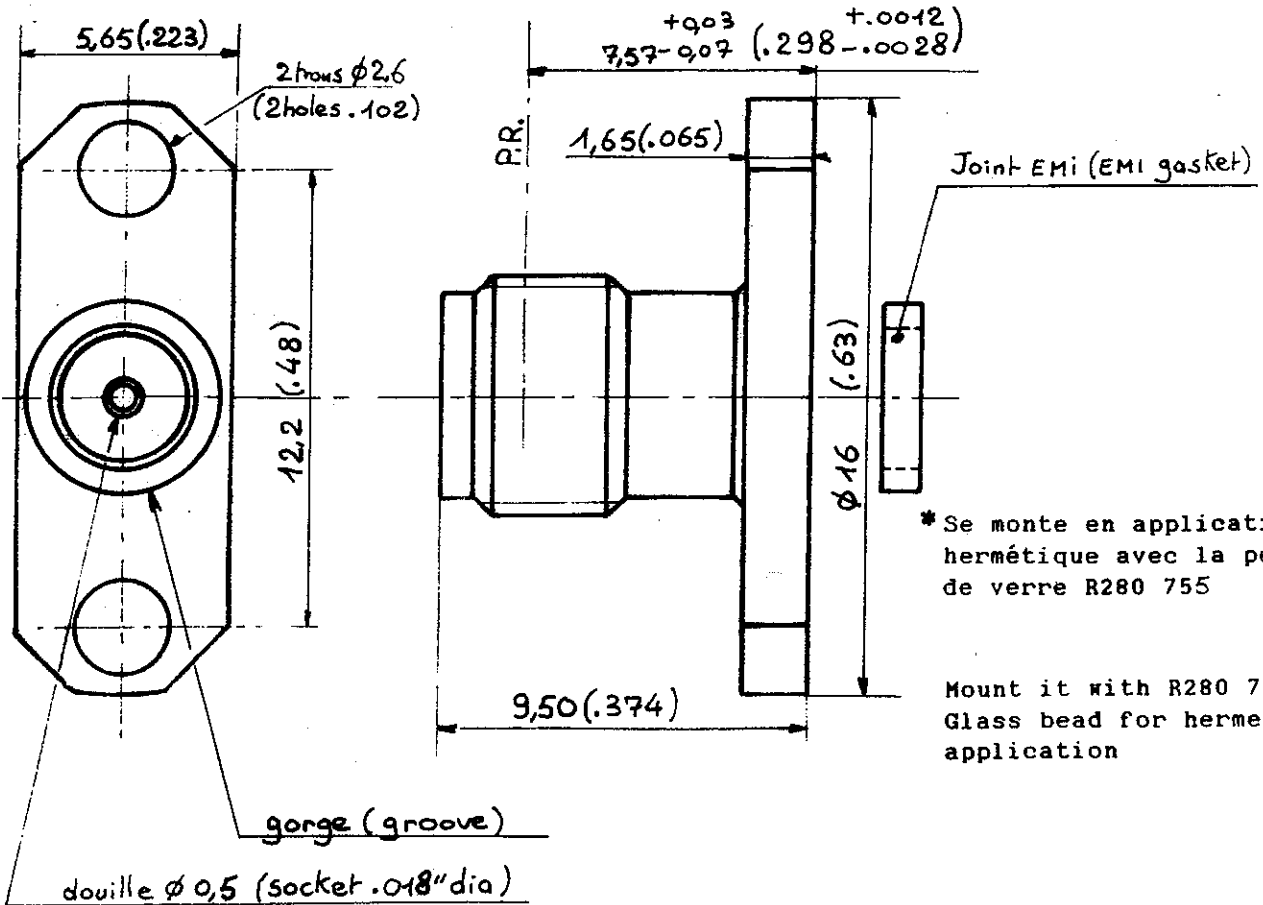
CONSTRUCTION

Partie métallique : **Acier inox**
Partie métal. élast. : **Bronze**

metallic parts : **Stainless steel**
metallic resilient parts : **Bronze**

Isolant : **PTFE**
Joint

Insulator : **PTFE**
Gasket



Dimensions en mm (")

DOSSIER D'ETUDE

Dessiné

Véifié

IP

MODIFICATIONS

Issue : 0449B

NOM

GRANGÉ P.

DATE

12/03/89

VISA

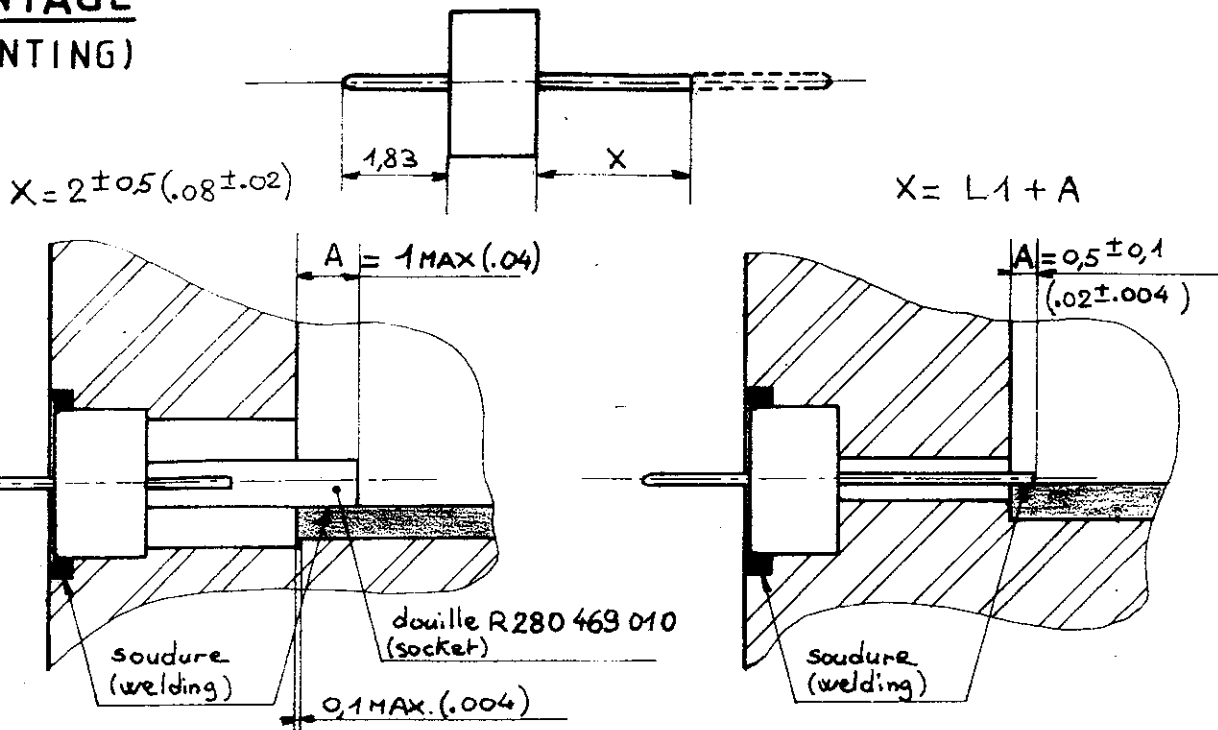
[Signature]

1 / 3

Ces renseignements sont donnés à titre indicatif. Dans le but constant d'améliorer nos produits, nous nous réservons le droit d'apporter toute modification jugée utile.



MONTAGE
(MOUNTING)



PERLE DE VERRE

- 1 - Ajuster X en coupant l'axe si nécessaire.
 - 2 - Introduire la perle dans son logement comme ci-dessus (avec la douille montée)
 - 3 - Souder la bague en disposant un anneau de soudure dans la gorge.
 - 4 - Souder l'axe (ou la douille) sur la piste.
- Attention aux excès de soudure !

-IMPORTANT : Pour des performances hyperfréquences optimales , il faut que la liaison piste / axe soit la plus réduite possible. Nous conseillons donc de bien respecter La cote A en soudant très finement l'axe de la perle sur la piste (shéma de droite).

CONNECTEUR

- Mettre en place le joint de blindage ' EMI ' dans la gorge du connecteur .
- Présenter le connecteur sur le boîtier en introduisant l'axe de la perle dans la douille puis monter les vis de fixation de la platine.

GLASS BEAD

- 1 - Adjust X by cutting the pin if necessary.
 - 2 - Introduce the glass bead into its housing as here above (with the mounted socket)
 - 3 - Weld the ring by putting a welding wire in the groove.
 - 4 - Weld the pin (or socket) on the track.
- Beware there is not too much welding.

-IMPORTANT : For maximum RF characteristics the link track/pin must be as thin as possible. We advise therefore to follow the A dimension rigourously, by welding accuratly the bead pin directly on the track (right drawing).

CONNECTOR

- Set up the ' EMI ' screening gasket in the connector groove .
- Put the connector on the housing while introducing the bead pin into the socket, then mount the fixtures of the flange .

Ces renseignements sont donnés à titre indicatif. Dans le but constant d'améliorer nos produits, nous nous réservons le droit d'apporter toute modification jugée utile.

DOSSIER D'ETUDE	Dessiné		Vérifié	MODIFICATIONS			
	NOM						
Issue : 0449B	GRANGÉ P						
3 / 3	DATE	12/03/89					
	VISA	<i>[Signature]</i>					